



H-A 6032 01 00

calligaris

ASSARREDO
FEDERLEGNO-ARREDO

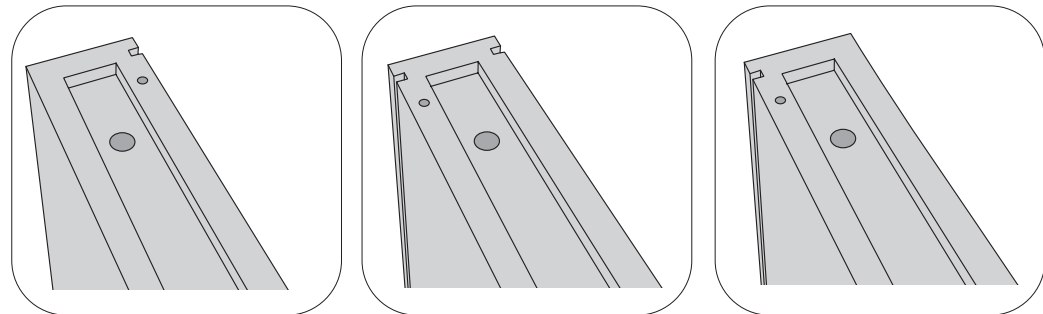
Certified Quality System



Calligaris s.p.a.
Via Trieste, 12
33044 Manzano
(Udine) Italy
Tel.+39 0432 748211
Fax+39 0432 750104
www.calligaris.it

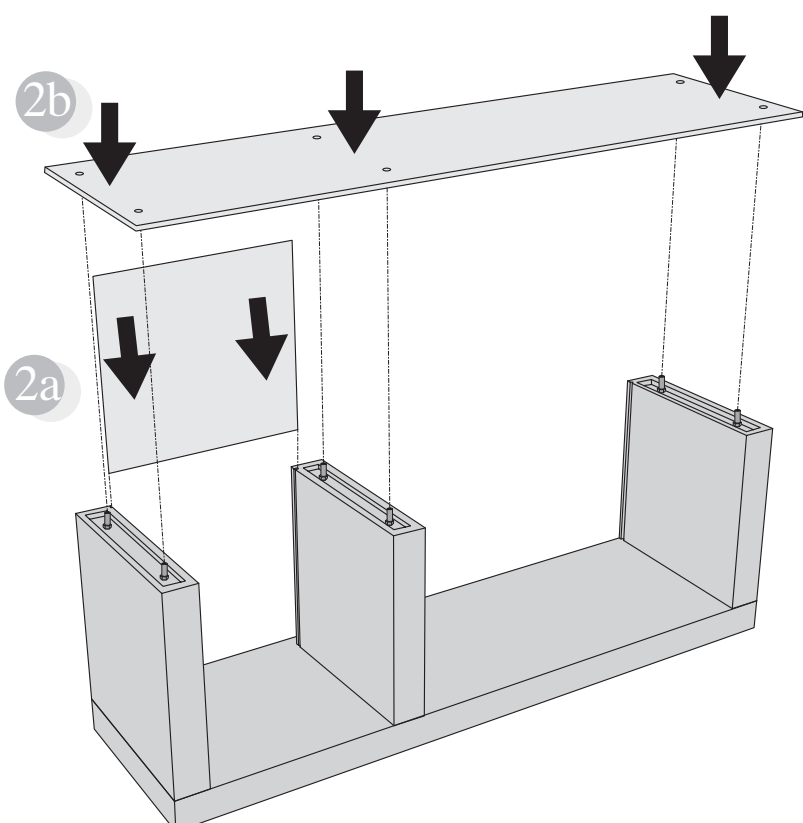
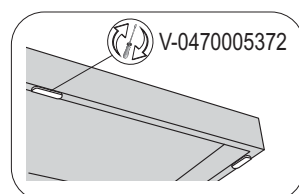
CS/6032 G-P P201/P63	F-6032	CS/6032 G-P P64	F-6032A	F-6032D	

- I Prima di iniziare il montaggio identificare tutti i componenti con l'aiuto delle istruzioni.
- GB Before starting to assembly, please identify all components.
- D Vor der montage sind die einzelteile anhand der montageanleitung zu identifizieren.
- F Avant de débuter le montage identifiez tous les composants a l'aide de la notice.
- E Antes de iniciar el montaje, identifique todos los componentes con ayuda de la nota.



Attenzione-Attention-Vorsicht-Attention-Atención

- I Si consiglia di effettuare il montaggio su una superficie morbida.
- GB It is a good idea to use a soft protective underlay during assembly.
- D Möbelteile auf eine weiche Oberfläche legen und dann aufstellen.
- F Veuillez poser les pièces sur une surface souple pour l'assemblage.
- E Se aconseja efectuar el montaje sobre una superficie blanda.



Copyright © Calligaris s.p.a. Tutti i diritti riservati - All right reserved

Copyright © Calligaris s.p.a. Tutti i diritti riservati - All right reserved

COMUNICAZIONI AL CLIENTE
LA PRESENTE SCHEDA PRODOTTO DEVE ESSERE
CONSEGNA AL CLIENTE UNITAMENTE ALLA MERCE
ACQUISTATA

Mobile (Struttura) : 'Lib'
Modello: CS/6032
Materiali

Struttura in particelle di legno a bassa emissione di formaldeide in conformità alle normative europee, rivestita in legno verniciato o materiale plastico (PMMA)

Istruzioni d'uso

Per il montaggio fare riferimento alle relative istruzioni

Al fine di garantire la stabilità e la durata nel tempo dell'articolo, si consiglia di verificare periodicamente il corretto serraggio delle viterie

Carico massimo applicabile uniformemente distribuito nel vano da 40:
20 kg

Carico massimo applicabile uniformemente distribuito nel vano da 80:
30 kg

CS/6032P-G-C01, 02-03

Carico massimo applicabile uniformemente distribuito sul piano:
50 kg

CS/6032P-G-C04-05

Carico massimo applicabile uniformemente distribuito sul piano:
25 kg

Il prodotto non è adatto ad uso esterno

Il contatto delle superfici del prodotto con corpi caldi può danneggiare il materiale

Per interventi di straordinaria manutenzione o di riparazione rivolgersi al rivenditore di fiducia

Una volta dismessi il prodotto od i suoi componenti non vanno dispersi nell'ambiente, ma conferiti ai sistemi pubblici di smaltimento rifiuti

Consigli di manutenzione

I liquidi rovesciati devono essere assorbiti immediatamente con un panno pulito e asciutto

Per la pulizia delle parti in legno, utilizzare esclusivamente prodotti specifici

Per la pulizia delle parti in plastica utilizzare prodotti specifici oppure acqua tiepida e sapone neutro. Evitare l'uso di sostanze contenenti alcool metilico, idrocarburi e solventi in genere.

Non usare prodotti abrasivi

La Calligaris S.p.A. declina ogni responsabilità derivante da un uso improprio dell'oggetto sopra descritto

CUSTOMER INFORMATION
THIS PRODUCT LIST MUST BE DELIVERED TO THE
CUSTOMER TOGETHER WITH THE PURCHASED
MATERIAL

Cabinet (Structure) : 'Lib'
Model: CS/6032
Materials

Structure made of wooden chipboard with low formaldehyde emission in compliance with European standards, covered with lacquered wood or plastic material (PMMA)

User instructions

Refer to the instructions for assembly

In order to guarantee stability and life of the article, periodically check that the screws are correctly tightened

Maximum weight bearing on the 40 inner (with equally distributed weight):
20 kg

Maximum weight bearing on the 80 inner (with equally distributed weight):
30 kg

CS/6032P-G-C01, 02-03

Maximum weight bearing on the top (with equally distributed weight):
50 kg

CS/6032P-G-C04-05

Maximum weight bearing on the top (with equally distributed weight):
25 kg

The product is not suitable for outdoor use

Contact with hot items can damage the surface

For major maintenance or repairs, consult the retailer

Once the product or its components are no longer used, make sure that they are disposed of correctly through the public waste disposal services

Maintenance recommendations

Any spills should be wiped up immediately with a clean, dry cloth

To clean wooden parts, use products that are specifically for wood

To clean the plastic parts use products that are specifically for plastics or warm water with non aggressive soap. Avoid using products containing methyl alcohol, hydrocarbons and solvents in general.

Do not use abrasive products

Calligaris S.p.A. disclaims any responsibility deriving from incorrect use of the above mentioned object

MITTEILUNG AN DIE KUNDEN
DIE VORLIEGENDE KARTE MIT DEN TECHNISCHEM
DATEN DES PRODUKTS IST DEM KUNDEN ZUSAMMEN
MIT DEM EINGEKkauFTEN PRODUKT ZU ÜBERGEBEN

Möbelstück (Gestell) : 'Lib'
Modell: CS/6032
Materialien

Gestell aus Holzspänen mit niedrigen Formaldehydausstoßwerten gemäß den Europäischen Vorschriften, Holz furniert, gebeizt oder Kunststoff (PMMA)

Gebrauchsanweisung

Zur Montage die entsprechende Gebrauchsanweisung konsultieren

Zur Gewährleistung der Stabilität und der Beständigkeit des Artikels, ist die regelmäßige Prüfung der korrekten Schraubenbefestigung ratsam

Maximale Tragfähigkeit des Fachs zu 40 bei verteiltem Gewicht:
20 kg

Maximale Tragfähigkeit des Fachs zu 80 bei verteiltem Gewicht:
30 kg

CS/6032P-G-C01, 02-03

Maximale Tragfähigkeit bei verteiltem Gewicht:
50 kg

CS/6032P-G-C04-05

Maximale Tragfähigkeit bei verteiltem Gewicht:
25 kg

Das Produkt ist für die Außenanwendung nicht geeignet

Der Kontakt der Oberflächen des Produktes mit warmen Körpern kann das Material schädigen

Wenden Sie sich für außerordentliche Wartungsarbeiten oder Reparaturen an den Händler Ihres Vertrauens

Wenn das Produkt oder seine Komponenten keine Verwendung mehr findet, dann muß es entsprechend über öffentliche Müllsysteme entsorgt werden

Wartungshinweise

Verschüttete Flüssigkeiten müssen sofort mit einem sauberen und trockenen Tuch entfernt werden

Verwenden Sie zur Reinigung der Holzteile ausschließlich Produkte, die speziell für Holz geeignet sind

Für die Reinigung der Plastikleile, bitte spezifische handelsübliche Reinigungsmittel anwenden oder warmes Wasser und neutrale Seife. Bitte verhindern Sie das Benutzen von Methylalkohol und generell Lösungen mit Alkoholgehalt.

Benutzen Sie keine Schleifmittel

Die Calligaris S.p.A. übernimmt keine Haftung bei unsachgemäßem Gebrauch des Produkts

COMMUNICATIONS AU CLIENT
LA FICHE PRODUIT DOIT ÊTRE REMISE AU CLIENT
AVEC LA MARCHANDISE

Meuble (Structure) : 'Lib'
Modèle: CS/6032
Matériaux

Structure en bois aggloméré à émission limitée de formaldéhyde conformément aux normes européennes, plaquée en bois verni ou en matériel plastique (PMMA)

Instructions

Pour l'assemblage voir les instructions

Afin de garantir la stabilité et la durée de l'article il est conseillé de vérifier périodiquement le serrage des vis

Poids maximal applicable à distribuer uniformément dans l'élément ouvert de 40:
20 kg

Poids maximal applicable à distribuer uniformément dans l'élément ouvert de 80:
30 kg

CS/6032P-G-C01, 02-03

Poids maximal applicable à distribuer uniformément sur le plateau:
50 kg

CS/6032P-G-C04-05

Poids maximal applicable à distribuer uniformément sur le plateau:
25 kg

Le produit n'est pas prévu pour l'extérieur

Le contact de la surface du dessus avec des corps chauds peut endommager le matériel

Pour toute intervention d'entretien extraordinaire ou de réparation, contacter le revendeur

A la fin de son utilisation, le produit ou ses éléments ne doivent pas être abandonnés dans l'environnement, mais déposés auprès des centres de traitement et d'élimination des déchets

Conseils d'entretien

Les liquides renversés doivent être absorbés immédiatement avec un chiffon propre et sec

Pour le nettoyage des parties en bois, utiliser exclusivement des produits spécifiques pour le bois

Pour l'entretien des parties en plastique utiliser des produits spécifiques ou bien un panneau humide avec savon neutre, éviter l'emploi de substances contenant de l'alcool méthylique, hydrocarbures ou solvants en général.

Ne pas utiliser des produits abrasifs

Calligaris S.p.A. décline toute responsabilité en cas d'utilisation erronée de l'objet indiqué ci-dessus

COMUNICACIONES AL CLIENTE
LA FICHA DE PRODUCTO DEBE ENVIARSE AL CLIENTE
JUNTO A LA MERCANCIA

Mueble (Estructura) : 'Lib'
Modelo: CS/6032
Materiales

Estructura de partículas de madera de baja emisión de formaldehído en conformidad con la normativa europea, revestida en madera barnizada o en material plástico (PMMA)

Instrucciones de uso

Para el montaje seguir las instrucciones al pie de la letra

Al fin de garantizar la estabilidad y la duración en el tiempo del artículo, se aconseja controlar periódicamente que los tornillos sean correctamente apretados

Peso máximo aplicable distribuido uniformemente en el vano abierto de 40:
20 kg

Peso máximo aplicable distribuido uniformemente en el vano abierto de 80:
30 kg

CS/6032P-G-C01, 02-03

Peso máximo aplicable distribuido uniformemente sobre el plano:
50 kg

CS/6032P-G-C04-05

Peso máximo aplicable distribuido uniformemente sobre el plano:
25 kg

El producto no es apto para el uso en exteriores

El contacto de la superficie del producto con cuerpos calientes puede degenerar el material

En caso de reparaciones o de mantenimiento extraordinario dirigirse al comercio vendedor

Cuando se desee el producto utilizar los canales apropiados

Consejos de mantenimiento

Los líquidos derramados deben ser absorbidos inmediatamente con un paño limpio y seco

Para la limpieza de las partes de madera, utilizar exclusivamente productos específicos para la madera

Para limpiar las partes en plástico utilizar productos específicos o agua tibia y jabón neutro. Evitar el empleo de materiales a base de alcohol metilico, hidrocarburo y solventes en general

No usar productos abrasivos

Calligaris S.p.A. declina toda responsabilidad derivada de una utilización inapropiada de los objetos arriba descritos

